



RADIOGRAFIA DE TÓRAX: PADRÕES PULMONARES

MV Silvia Saoli Shiota - Setor Imagem R&K Diagnóstico

INTRODUÇÃO

A radiografia de tórax é um exame acessível, de fácil execução e ótimo custo-benefício, constituindo o principal meio diagnóstico para alterações pulmonares utilizado na rotina do médico veterinário. Além disso, também é um ótimo método de triagem para exames de imagem mais específicos, como a tomografia computadorizada.

É importante ressaltar que fatores como posicionamento, técnica empregada e quantidade de projeções podem interferir diretamente na acurácia do exame realizado, sendo recomendado a realização de 3 projeções para uma avaliação adequada, especialmente do parênquima pulmonar.

Os padrões pulmonares são a forma de descrever as alterações encontradas no exame radiográfico, de acordo com a estrutura mais afetada (alvéolos, brônquios ou interstício).

A seguir, iremos descrever os principais padrões pulmonares que podem ser encontrados e quais as principais alterações que podem estar associadas.

PADRÃO INTERSTICIAL

Consiste na opacificação do interstício, que pode se apresentar nas formas difusa (ou não estruturada) e nodular (ou estruturada). O padrão intersticial nodular é caracterizado por lesões circulares a ovaladas, que podem se apresentar de forma única ou disseminada. Lesões menores que 5mm não são detectadas ao exame radiográfico.

Diagnósticos diferenciais: neoplasias pulmonares primárias, metástases pulmonares, granulomas ou abscessos pulmonares.

Já o padrão intersticial difuso é caracterizado por opacificação homogênea da trama intersticial.

Diagnósticos diferenciais: processo pulmonar inflamatório, pneumopatia, pneumonia viral, broncopneumonia, metástases pulmonares difusas, processos hemorrágicos, edema pulmonar em fase inicial, animais obesos e artefato de técnica (no caso de pulmões pouco insuflados).

PADRÃO ALVEOLAR

Ocorre quando o ar dos alvéolos é substituído por líquido ou material celular e nos casos em que há redução de ar nos alvéolos por colapso pulmonar (atelectasia). É caracterizado por aumento homogêneo da densidade pulmonar. Pode vir acompanhado do broncograma aéreo, onde visualizamos o ar no interior dos brônquios, fenômeno produzido pela opacificação dos alvéolos. O padrão alveolar pode se apresentar de forma difusa ou localizada.

Diagnósticos diferenciais: edema pulmonar, pneumonia, broncopneumonia, atelectasia pulmonar, metástases pulmonares, torção de lobo pulmonar, contusão pulmonar, dirofilariose.

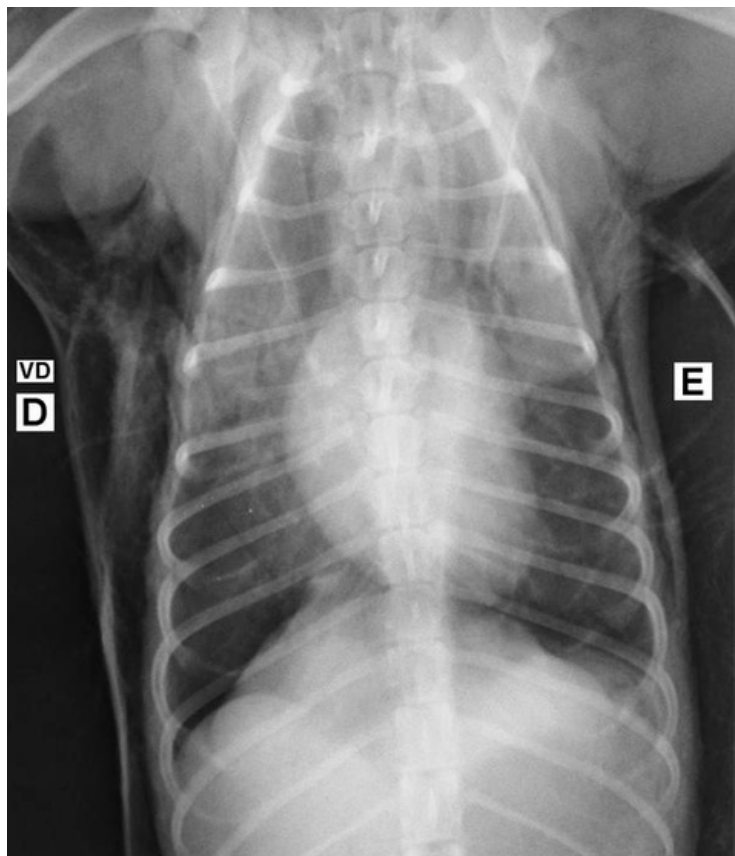


Imagem 1 - Tórax de felino com padrão alveolar

PADRÃO BRÔNQUICO

Caracterizado por radiopacidade em forma de anel ou "donuts" devido alteração da espessura e densidade da parede dos brônquios. Pode ser detectado nos casos de calcificação da cartilagem dos brônquios associada à idade, ou no espessamento da parede bronquial devido infiltração celular.

Diagnósticos diferenciais: bronquite crônica, broncopneumonia, doenças alérgicas (asma felina) ou senescência pulmonar.

PADRÃO VASCULAR

Caracterizado por alteração na estrutura dos vasos pulmonares, podendo se apresentar de forma hipervascular, hipovascular ou ainda como vasos tortuosos ou proeminentes.

Diagnósticos diferenciais: congestão pulmonar, dilatação vascular por dirofilariose, oclusão vascular (tromboembolismo) ou choque (hipovolêmico ou hemorrágico).

Além dos padrões pulmonares, a radiografia torácica é indicada para detecção de outras alterações como: pneumotórax, efusão pleural, hérnia diafragmática, fraturas de costelas, alterações traqueias ou esofágicas e avaliação da silhueta cardíaca.

É importante ressaltar que a avaliação clínica e demais exames complementares podem ser necessários para um diagnóstico preciso das alterações torácicas.



O R&K possui infraestrutura completa para o diagnóstico radiográfico de seus pacientes com aparelho de radiologia digital, equipe altamente capacitada e agenda com amplos horários de atendimento. Tudo isso com um ingrediente especial: paixão pelos animais!



R&K Diagnóstico Veterinário

Endereço: Rua Ártico, 248, São Bernardo do Campo - SP

- Tel: (11) 4122-3733
- Whatsapp: (11) 99652-8389/ 99862-4394